



BASHKIA HIMARË
Nr. 2266/2 Prot.
Datë, më 06.06.2022

REPUBLIKA E SHQIPËRISE

MINISTRIA E TURIZMIT DHE MJEDISIT
DREJTORIA E PËRGJITHSHME E POLITIKAVE DHE ZHVILLIMIT TË MJEDISIT
DREJTORIA E PROGRAMEVE TË ZHVILLIMIT TË MJEDISIT

Nr. 4759 prot.

Tiranë, më 3.6.2022

Lënda: Njoftim për publikimin në faqen zyrtare të bashkisë Himarë të Planit të shpalljes së zonës së mbrojtur detare – bregdetare, të ekosistemit natyror detar – bregdetar të gjirit të Porto Palermo-Llamani “Park natyror”

Z. Jorgo GORO
Kryetar
BASHKIA HIMARË ✓

I nderuar Z. Goro,

Mbështetur në vlerat e natyrës dhe të biodiversitetit që ka ekosistemi natyror detar-bregdetar i gjirit Porto Palermo – Llamani, Ministria e Turizmit dhe Mjedisit ka ndërmarre nismën për të shpallur këtë zonë “Park Natyror”. Në mbështetje të shkronjës “d” të pikën 1 të nenit 12 të Ligjit Nr.81/2017 “Për zonat e mbrojtura”, plani i shpalljes i zonës së mbrojtur mjedisore publikohet në faqen zyrtare të ministrisë përgjegjëse për zonat e mbrojtura dhe në bashkinë apo qarkun ku ndodhet zona që propozohet të shpallet.

Gjithashtu, pika 8 e nenit 10 të Ligjit Nr.81/2017 “Për zonat e mbrojtura” thekson se bashkia, brenda territorit administrativ të të cilit ndodhet zona dhe pronarët (kur prona është private), merr masa të përkohshme për mbrojtjen dhe administrimin e zonës gjatë kohës që shqyrtohet propozimi për miratimin e saj.

Lutem bashkëlidhur gjeni propozimin për shpalljen e Parkut Natyror. Materiali do t’Ju dërgohet edhe në rrugë elektronike.

Duke Ju falënderuar për bashkëpunimin,

SEKRETAR I PËRGJITHSHËM

Ledina BEQIRAJ AGALLIU





REPUBLIKA E SHQIPËRISË
MINISTRIA E TURIZMIT DHE MJEDISIT

PLANI I SHPALLJES SË ZONËS SË MBROJTUR DETARE – BREGDETARE,
TË EKOSISTEMIT NATYROR DETAR -BREGDETAR
TË GJIRIT TË PORTO PALERMO-LLAMANI “PARK NATYROR”

Ministria e Turizmit dhe Mjedisit ka ndërmarrë nismën për shpalljen e zonës së mbrojtur detare – bregdetare, të ekosistemit natyror detar - bregdetar të gjirit të **PORTO PALERMO-LLAMANI “PARK NATYROR”**.

Mbështetur në vlerat turistike, të natyrës dhe të biodiversitetit që ka ekosistemi natyror detar-bregdetar i gjirit Porto Palermo – Llaman, sikurse dhe mbi bazën e dispozitave që rrjedhin nga ligji nr. 81/2017 “Për zonat e mbrojtura”, që si objekt të tij, ndër të tjera, ka shpalljen e zonave të mbrojtura mjedisore, paraqesim propozimin për shpalljen zonë e mbrojtur detare – bregdetare, të ekosistemit natyror detar-bregdetar të gjirit Porto Palermo – Llaman, Park Natyror.

1. Argumentimi për krijimin e zonës së mbrojtur

Zona e gjirit Porto Palermo - Llaman përfaqëson një rajon të rëndësishëm detar dhe bregdetar të Shqipërisë, me një vlerë të veçantë nga pikëpamja e biodiversitetit. Rajoni bregdetar dhe detar i Shqipërisë është një prej zonave të nxehta të biodiversitetit në Detin Mesdhe, ku ende një pjesë e konsiderueshme e ekosistemeve ruhen në gjendje gati natyrore, e që e kanë më se të nevojshëm një status mbrojtës. Sipërfaqja detare-bregdetare, është pjesë e zinxhirit Mesdhetar të ekosistemeve natyrore, mbrojtja e vlerave të të cilit na bën edhe neve pjestarë.

Zona shquhet për një biodiversitet të pasur të habitateve ku dallohen shoqërime me *Lithophyllum byssoides*, me *Cystoseira amentacea*, me *Cymodocea nodosa*, Livadhe me *Posidonia oceanica*, të llojeve të ndryshme të florës dhe faunës së egër, ku mund të përmendim lloje invazive si Gaforja blu (*Percnon gibbesi*), *Caulerpa racemose*, *Halophila stipulacea*, etj. Si në nivelin global nëpërmjet Konventës së Biodiversitetit ashtu dhe në nivelin Evropian, nëpërmjet strategjisë post 2020 për biodiversitetin është marrë angazhimi që deri në vitin 2030 sipërfaqja e zonave të mbrojtura të vendit, të arrijë në 30 % të territorit të vendit, ndërsa zonat e mbrojtura detare-bregdetare sipas dokumentit të politikave strategjike për biodiversitetin 2015- 2020, të arrijnë në 10% të territorit. Ndonëse ka shumë zona të mbrojtura mjedisore, vendi ynë ka aktualisht vetëm një zonë të mbrojtur detare-bregdetare, Parkun Kombëtar Sazan Karaburun.

Studime të ndryshme të kryera ndër vite në vendin tonë, kanë evidentuar një numër zonash dhe ekosistemesh detare e bregdetare, që për nga vlerat e natyrës e të biodiversitetit që kanë, mund të shpallen zona të mbrojtura mjedisore detare-bregdetare. Një zonë të tillë përbën edhe ekosistemi natyror detar-bregdetar i gjirit Porto Palermo – Llaman.

Krahas kësaj është e rëndësishme të evidentojmë gjithashtu këtu objektivat e punës së Ministrisë së Turizmit dhe Mjedisit si dhe detyrimet e Konventave të fushës së natyrës ku jemi palë, veçanërisht këtu të Konventës së Biodiversitetit. Këto objektiva e detyrime synojnë rritjen



REPUBLIKA E SHQIPËRISË
MINISTRIA E TURIZMIT DHE MJEDISIT

e sipërfaqes së zonave të mbrojtura në përgjithësi dhe shtimin e sipërfaqes së zonave të mbrojtura detare-bregdetare, në veçanti.

Mbi gjithë sa më sipër, duke evidentuar dhe çmuar nga njëra anë vlerat natyrore, kulturore, turistike e të biodiversitetit, që mbart zona e gjirit Porto Palermo – Llamani, sikurse, nga ana tjetër, duke konsideruar dispozitat që parashikon ligji nr. 81/2017, që në nenin 22 të tij – Zona të mbrojtura detare, *“Zonë e mbrojtur detare” shpallet çdo sipërfaqe detare, bregdetare e nënujore, shtrati i detit dhe ishujt, së bashku me florën, faunën, habitatet e peizazhin dhe karakteristikat historike, kulturore e arkeologjike, e destinuar për: a) mbrojtjen e biodiversitetit, të ekosistemeve, habitateve dhe llojeve të rrezikuara dhe veçanërisht të kërcënuara në mënyrë kritike, të llojeve autoktone dhe atyre migratore të faunës detare apo të shumëllojshmërisë gjenetike; ...*, propozojmë që ekosistemi natyror detar-bregdetar i gjirit Porto Palermo – Llamani, të marrë statusin e zonës së mbrojtur detare – bregdetare, Park Natyror.

2. Procedura e ndjekur për shpalljen e zonës së mbrojtur detare – bregdetare, të ekosistemit natyror detar - bregdetar të gjirit të porto palermo-llamani “park natyror”

- a. Ministria e Turizmit dhe Mjedisit ka nisur punën për hartimin e planit të shpalljes së ekosistemit natyror detar bregdetar të gjirit Porto Palermo – Llamani, Park Natyror në bashkëpunim me ministrinë përgjegjëse për bujqësinë, ministrinë përgjegjëse për rregullimin e territorit, ministrinë përgjegjëse për trashëgiminë kulturore, ministrinë e Mbrojtjes, me organet e qeverisjes vendore, me institutet kërkimore-shkencore përkatëse dhe shoqërinë civile;
- b. Është marrë në konsideratë rrjeti ekzistues i zonave të mbrojtura, i paraqitur në strategjinë dhe planin e veprimit për biodiversitetin;
- c. Plani i shpalljes së zonave të mbrojtura mjedisore është publikuar në faqen zyrtare të ministrisë përgjegjëse për zonat e mbrojtura dhe në bashkinë Himarë në datë 30.05.2022;
- d. Brenda një muaji nga dita e shpalljes së planit të zonave të mbrojtura, brenda datës 29.06.2022, të interesuarit mund të bëjnë vërejtje e sugjerime, të cilat i paraqiten ministrisë përgjegjëse për zonat e mbrojtura.

3. Plani i shpalljes së zonës së mbrojtur

- a. Zona (harta bashkëngjitur);
- b. Statusi - zonë e mbrojtur detare – bregdetare, e ekosistemit natyror detar - bregdetar të gjirit të Porto Palermo - Llamani “Park natyror”;
- c. Shkalla e mbrojtjes - Park natyror, kategoria IV;
- d. . Kufijtë - me koordinata si më poshtë vijojnë



REPUBLIKA E SHQIPËRISË
MINISTRIA E TURIZMIT DHE MJEDISIT

PIKA	X	Y	PIKA	X	Y
1	480681.543	4437779.691	51	481009.595	4437421.002
2	480752.988	4437746.881	52	481002.035	4437427.105
3	480773.487	4437730.437	53	480991.754	4437435.404
4	480778.624	4437721.446	54	480986.509	4437438.993
5	480789.208	4437683.082	55	480981.591	4437440.05
6	480802.966	4437641.119	56	480976.998	4437439.205
7	480828.366	4437609.369	57	480973.823	4437439.417
8	480858.529	4437566.506	58	480965.653	4437444.995
9	480862.497	4437549.837	59	480957.142	4437446.782
10	480857.735	4437532.375	60	480944.444	4437446.735
11	480861.704	4437517.294	61	480939.017	4437447.248
12	480872.022	4437503.006	62	480939.478	4437453.267
13	480878.372	4437485.543	63	480933.858	4437454.524
14	480873.61	4437466.493	64	480935.075	4437462.462
15	480865.672	4437447.443	65	480939.097	4437462.144
16	480864.085	4437429.981	66	480939.626	4437463.309
17	480866.466	4437409.343	67	480952.734	4437467.483
18	480883.135	4437383.943	68	480974.731	4437474.839
19	480901.391	4437372.831	69	481004.105	4437484.661
20	480917.266	4437365.687	70	481003.604	4437486.225
21	480934.729	4437349.018	71	481002.952	4437488.261
22	480955.366	4437332.349	72	481001.254	4437493.564
23	480964.891	4437308.537	73	480997.636	4437492.406
24	480972.035	4437281.549	74	480995.627	4437501.286
25	480980.766	4437270.437	75	480992.08	4437502.408
26	480998.229	4437256.943	76	480991.921	4437506.853
27	481022.835	4437249.799	77	480993.35	4437510.821
28	481024.423	4437236.305	78	480997.046	4437513.891
29	481022.042	4437224.399	79	480990.212	4437526.022
30	481063.419	4437216.72	80	481036.779	4437563.064
31	481066.95	4437222.328	81	481055.829	4437574.706
32	481078.338	4437246.04	82	481068.529	4437587.406
33	481078.863	4437250.502	83	481074.879	4437589.523
34	481077.082	4437263.327	84	481087.579	4437586.348
35	481075.469	4437266.415	85	481102.396	4437575.764
36	481073.776	4437269.167	86	481118.271	4437572.589
37	481063.193	4437292.873	87	481143.671	4437573.648
38	481061.499	4437295.413	88	481199.763	4437583.173



REPUBLIKA E SHQIPËRISË
MINISTRIA E TURIZMIT DHE MJEDISIT

39	481056.631	4437302.187	89	481249.24	4437589.787
40	481050.704	4437307.662	90	481264.321	4437588.993
41	481038.707	4437320.794	91	481282.577	4437586.612
42	481033.348	4437329.04	92	481292.896	4437582.643
43	481031.287	4437334.965	93	481307.977	4437573.912
44	481029.87	4437342.942	94	481324.646	4437569.15
45	481033.224	4437364.113	95	481342.902	4437567.562
46	481032.801	4437371.733	96	481361.953	4437567.562
47	481032.801	4437378.294	97	481377.034	4437567.562
48	481031.531	4437383.374	98	481391.321	4437565.181
49	481029.838	4437387.396	99	481420.69	4437553.275
50	481022.93	4437403.01	100	481440.534	4437540.575
101	481461.171	4437526.287	151	482061.049	4437210.753
102	481475.459	4437509.618	152	482090.503	4437204.07
103	481488.953	4437492.156	153	482102.974	4437201.299
104	481500.859	4437479.456	154	482116.094	4437197.864
105	481503.24	4437464.374	155	482177.884	4437174.292
106	481503.673	4437451.177	156	482180.779	4437173.286
107	481518.292	4437455.522	157	482216.222	4437161.732
108	481541.208	4437466.989	158	482228.98	4437157.638
109	481541.7	4437461.704	159	482247.119	4437149.413
110	481543.001	4437451.926	160	482253.858	4437143.295
111	481543.859	4437446.245	161	482258.702	4437136.203
112	481547.934	4437434.245	162	482260.53	4437128.919
113	481553.79	4437421.925	163	482260.511	4437116.532
114	481559.383	4437414.047	164	482257.446	4437092.518
115	481575.518	4437397.907	165	482256.766	4437082.347
116	481579.238	4437394.185	166	482256.878	4437072.831
117	481594.958	4437381.299	167	482259.362	4437059.096
118	481610.994	4437373.1	168	482266.36	4437039.271
119	481630.141	4437365.057	169	482276.567	4437016.518
120	481640.967	4437362.638	170	482295.424	4436977.77
121	481682.643	4437356.437	171	482311.828	4436950.005
122	481702.512	4437354.754	172	482319.623	4436935.641
123	481719.055	4437352.135	173	482325.829	4436920.307
124	481737.103	4437347.706	174	482333.057	4436898.95
125	481772.043	4437335.659	175	482342.587	4436870.472
126	481778.674	4437334.41	176	482346.079	4436856.537
127	481806.969	4437326.867	177	482352.552	4436834.012



REPUBLIKA E SHQIPËRIË
MINISTRIA E TURIZMIT DHE MJEDISIT

128	481823.436	4437321.759	178	482358.107	4436805.966
129	481857.446	4437303.597	179	482364.088	4436782.53
130	481891.698	4437291.461	180	482370.35	4436762.273
131	481931.057	4437279.516	181	482372.517	4436753.087
132	481949.535	4437274.484	182	482375.92	4436738.898
133	481953.371	4437273.977	183	482376.858	4436735.724
134	481958.248	4437273.397	184	482379.662	4436726.236
135	481965.873	4437273.165	185	482386.596	4436712.127
136	481978.767	4437275.11	186	482395.228	4436697.615
137	481986.881	4437278.483	187	482405.138	4436682.481
138	481993.107	4437280.353	188	482417.846	4436644.511
139	481998.179	4437281.151	189	482426.193	4436623.254
140	482006.305	4437281.525	190	482446.852	4436571.434
141	482014.983	4437279.103	191	482448.253	4436567.921
142	482021.546	4437274.413	192	482462.088	4436537.903
143	482027.99	4437266.227	193	482469.73	4436517.345
144	482030.44	4437260.22	194	482472.903	4436494.089
145	482032.672	4437245.318	195	482476.432	4436478.381
146	482034.176	4437238.665	196	482482.646	4436467.07
147	482036.156	4437232.017	197	482495.765	4436453.719
148	482041.507	4437223.579	198	482539.799	4436418.495
149	482044.539	4437220.274	199	482567.875	4436396.036
150	482051.636	4437214.563	200	482587.362	4436381.301
201	482642.692	4436337.669	251	483245.502	4435369.9
202	482677.694	4436313.077	252	483248.056	4435354.577
203	482692.632	4436302.658	253	483249.822	4435338.717
204	482723.806	4436282.682	254	483248.974	4435319.915
205	482782.419	4436248.403	255	483247.262	4435295.678
206	482833.057	4436221.949	256	483238.913	4435243.642
207	482845.367	4436214.623	257	483231.81	4435198.568
208	482876.231	4436192.043	258	483230.335	4435182.671
209	482918.835	4436159.808	259	483230.807	4435170.105
210	482930.697	4436149.937	260	483234.26	4435157.241
211	482948.841	4436134.181	261	483254.527	4435120.083
212	482969.993	4436117.267	262	483269.079	4435091.132
213	482982.805	4436107.671	263	483278.86	4435067.823
214	483009.683	4436089.975	264	483297.548	4435029.92
215	483028.528	4436071.131	265	483309.16	4435009.406
216	483047.658	4436045.725	266	483312.533	4435004.856



REPUBLIKA E SHQIPËRISË
MINISTRIA E TURIZMIT DHE MJEDISIT

217	483081.877	4436002.818	267	483337.378	4434971.345
218	483106.378	4435970.485	268	483374.927	4434927.302
219	483129.393	4435938.56	269	483387.985	4434913.057
220	483147.139	4435919.486	270	483428.254	4434876.667
221	483158.475	4435909.344	271	483464.553	4434840.232
222	483170.072	4435901.411	272	483483.539	4434821.028
223	483177.564	4435897.534	273	483504.896	4434804.752
224	483187.512	4435892.386	274	483563.951	4434768.784
225	483192.467	4435889.822	275	483588.391	4434757.985
226	483207.473	4435882.028	276	483620.531	4434747.759
227	483219.018	4435872.153	277	483648.937	4434740.138
228	483223.874	4435863.95	278	483679.424	4434735.716
229	483226.195	4435855.242	279	483698.978	4434736.553
230	483227.412	4435845.886	280	483721.449	4434738.923
231	483227.651	4435838.743	281	483737.255	4434741.969
232	483224.8	4435823.942	282	483742.898	4434743.14
233	483222.092	4435810.572	283	483779.28	4434750.689
234	483219.06	4435793.637	284	483798.807	4434755.937
235	483216.567	4435770.53	285	483810.134	4434760.088
236	483216.481	4435759.306	286	483821.641	4434766.373
237	483224.685	4435726.367	287	483823.742	4434767.778
238	483231.277	4435705.056	288	483844.358	4434781.51
239	483246.565	4435644.657	289	483850.441	4434786.22
240	483253.2	4435605.348	290	483896.895	4434751.334
241	483257.482	4435577.606	291	483925.684	4434738.924
242	483258.142	4435561.256	292	483933.622	4434735.828
243	483257.393	4435543.144	293	483934.114	4434735.622
244	483255.159	4435529.938	294	483933.56	4434735.192
245	483247.734	4435495.881	295	483753.595	4432894.655
246	483240.508	4435460.546	296	483021.428	4432830.058
247	483239.768	4435455.237	297	482135.674	4433055.014
248	483236.981	4435435.256	298	481417.024	4433460.37
249	483236.59	4435409.236	299	480686.448	4434091.095
250	483239.709	4435390.744	300	480014.985	4434478.186
301	479778.532	4434616.471			
302	479361.257	4434959.435			
303	479161.223	4435201.484			
304	478785.539	4436024.109			
305	478461.472	4436433.891			



REPUBLIKA E SHQIPËRISË
MINISTRIA E TURIZMIT DHE MJEDISIT

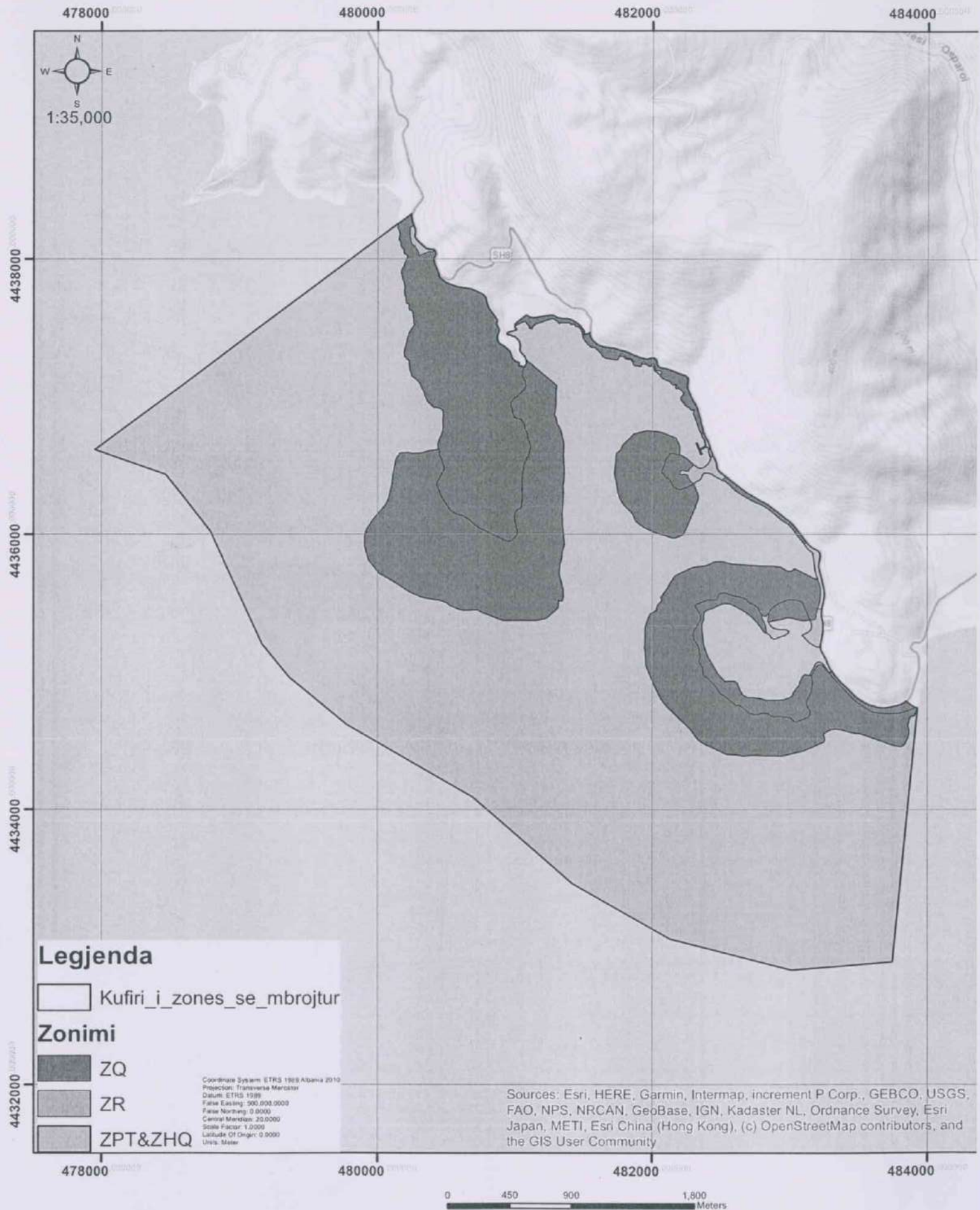
306	477952.043	4436616.087		
307	480246.394	4438329.37		
308	480244.806	4438312.966		
309	480249.039	4438288.095		
310	480251.685	4438269.574		
311	480260.681	4438241.528		
312	480266.502	4438226.182		
313	480270.076	4438219.131		
314	480273.101	4438202.793		
315	480272.173	4438191.137		
316	480269.613	4438173.957		
317	480269.399	4438164.745		
318	480270.761	4438156.608		
319	480274.863	4438149.561		
320	480278.45	4438144.405		
321	480300.693	4438119.908		
322	480320.208	4438102.659		
323	480337.579	4438087.768		
324	480347.859	4438079.811		
325	480355.988	4438074.741		
326	480361.121	4438072.549		
327	480366.221	4438070.912		
328	480374.387	4438069.628		
329	480394.195	4438068.686		
330	480404.484	4438067.002		
331	480412.239	4438062.879		
332	480416.529	4438057.951		
333	480420.351	4438041.696		
334	480417.97	4438026.615		
335	480406.858	4438004.39		
336	480406.858	4437992.484		
337	480416.383	4437959.146		
338	480437.814	4437900.409		
339	480446.545	4437877.39		
340	480452.102	4437863.896		
341	480464.802	4437850.402		
342	480492.583	4437829.765		
343	480502.902	4437824.208		
344	480575.14	4437796.928		



REPUBLIKA E SHQIPËRISË
MINISTRIA E TURIZMIT DHE MJEDISIT

345	480607.231	4437793.011			
346	480649.819	4437786.807			
347	480681.543	4437779.691			

HARTA E ZONES SE MBROJTUR PARKU NATYROR "PORTO PALERMO"



478000 480000 482000 484000

N
W E
S
1:35,000

4438000
4436000
4434000
4432000

Legjenda

Kufiri_i_zones_se_mbrojtur

Zonimi

- ZQ
- ZR
- ZPT&ZHQ

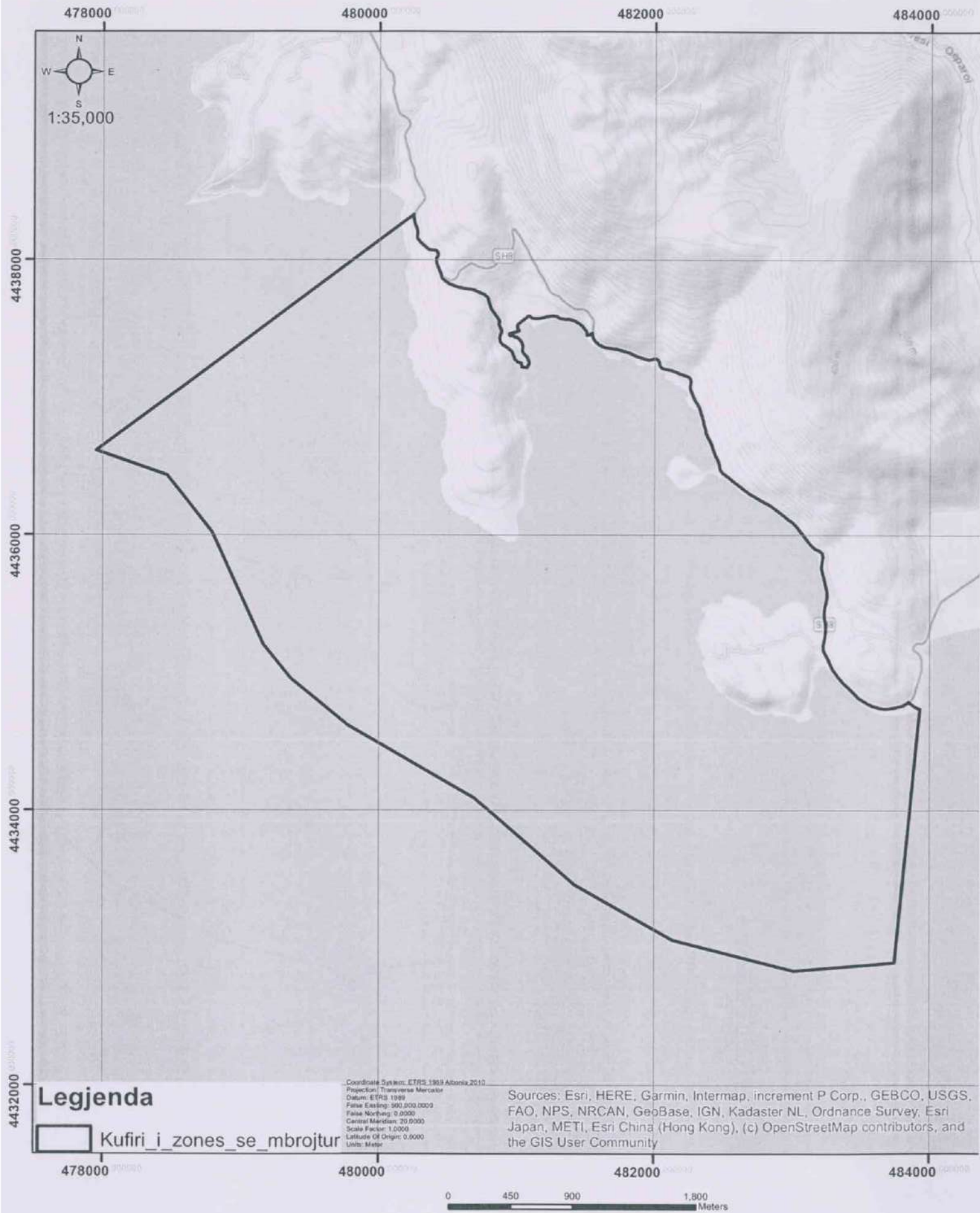
Coordinate System: ETRS 1989 Albania 2010
 Projection: Transverse Mercator
 Datum: ETRS 1989
 False Easting: 500,000.0000
 False Northing: 0.0000
 Central Meridian: 20.0000
 Scale Factor: 1.0000
 Latitude Of Origin: 0.0000
 Units: Meter

Sources: Esri, HERE, Garmin, Intermap, increment P Corp., GEBCO, USGS, FAO, NPS, NRCAN, GeoBase, IGN, Kadaster NL, Ordnance Survey, Esri Japan, METI, Esri China (Hong Kong), (c) OpenStreetMap contributors, and the GIS User Community



478000 480000 482000 484000

HARTA E ZONES SE MBROJTUR PARKU NATYROR "PORTO PALERMO"



478000

480000

482000

484000



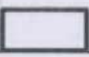
4438000

4436000

4434000

4432000

Legjenda

 Kufiri i zones se mbrojtur

Coordinate System: ETRS 1989 Albania 2010
Projection: Transverse Mercator
Datum: ETRS 1989
False Easting: 500,000,000
False Northing: 0,0000
Central Meridian: 20,0000
Scale Factor: 1,0000
Latitude Of Origin: 0,0000
Units: Meter

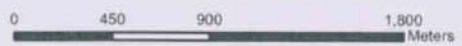
Sources: Esri, HERE, Garmin, Intermap, increment P Corp., GEBCO, USGS, FAO, NPS, NRCAN, GeoBase, IGN, Kadaster NL, Ordnance Survey, Esri Japan, METI, Esri China (Hong Kong), (c) OpenStreetMap contributors, and the GIS User Community

478000

480000

482000

484000



HARTA E ZONES SE MBROJTUR PARKU NATYROR "PORTO PALERMO"

478000

480000

482000

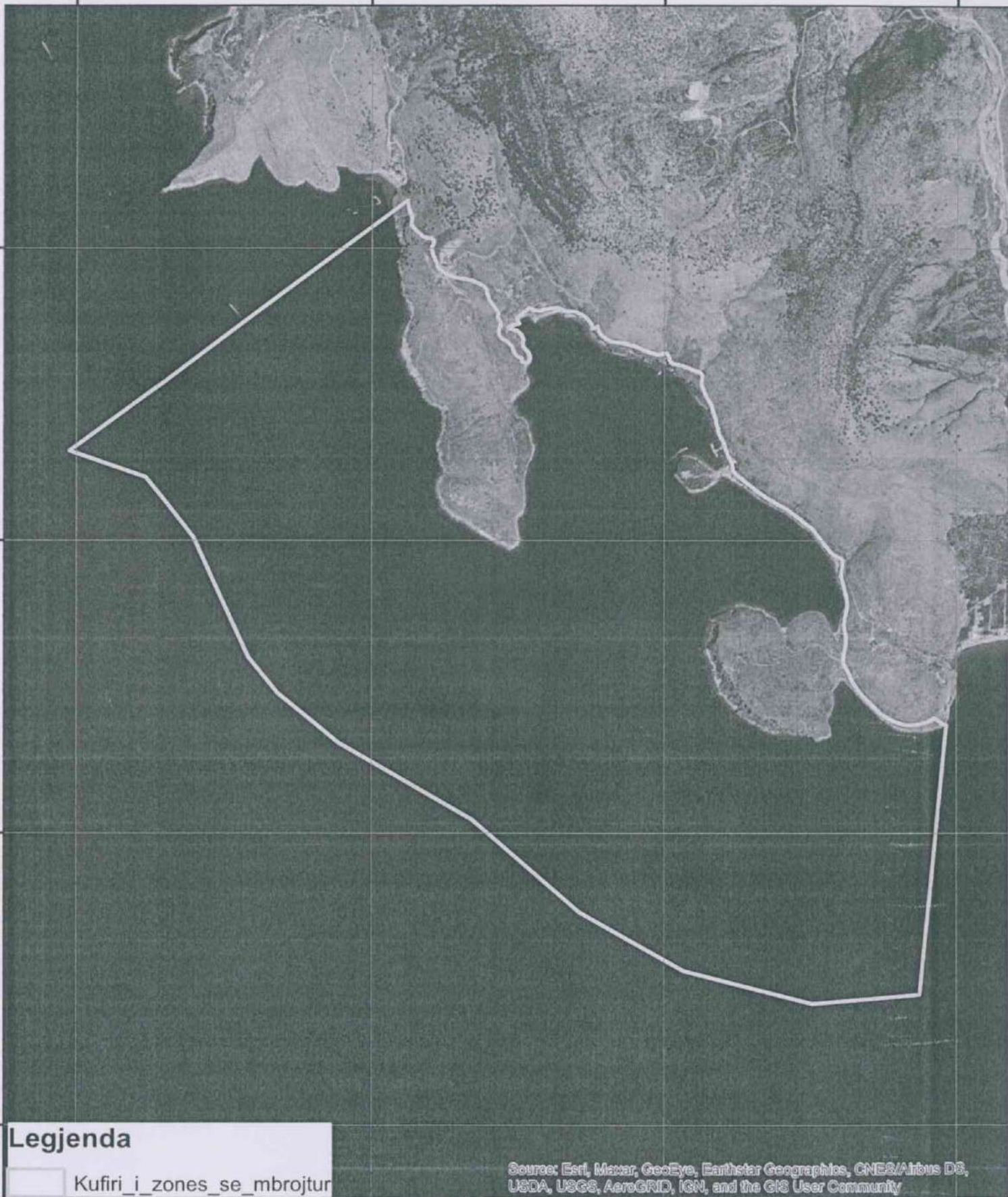
484000

4438000

4436000

4434000

4432000



Legjenda

Kufiri i zones se mbrojtur

Source: Esri, Maxar, GeoEye, Earthstar Geographics, CNES/Airbus DS, USDA, USGS, AeroGRID, IGN, and the GIS User Community

478000

480000

482000

484000

0 450 900 1.800 Meters