



REPUBLIKA E SHQIPËRISË
BASHKIA HIMARË
DREJTORIA JURIDIKE

Nr. 2788/prot.
9

Himarë, më 03.06 . 2026

Lënda: Dërgohet për miratim projektvendimi “Për dhënien e miratimit për dhënien në përdorim për një afat 3 (tre) vjeçar, nga fondi pyjor kullosor të një sipërfaqe prej 1 ha në ekonominë pyjore “fajeo”, ngastra nr.1, zk:2863 në favor të shoqërisë “En-Beton” për aktivitetin “VENDOSJE KANTIERI DHE DEPOZITIM I MATERIALE INERTE SI PIKË TRANZITI”.

KËSHILLIT BASHKIAK HIMARË

✓
Himarë

Bazuar në ligjin nr. 139/2015 datë 17.12.2015 “Për vetëqeverisjen vendore”, neni 9, pika 1.2; neni 27, pika 5 dhe neni 54; VKM-në nr. 433, datë 08.06.2016, i ndryshuar “Për transferimin në pronësi të bashkive të pyjeve dhe kullotave publike, sipas listës së inventarit, dhe aktualisht në administrim të Ministrisë së Mjedisit e të ish- komunave/bashkive”, ligjin nr.57/2020, date 30.04.2020 “Për Pyjet”, neni 5; VKM-në nr. 592, datë 09.10.2018 “Për disa ndryshime në VKM nr.1354, date 10.10.2008 “Për përcaktimin e rregullave dhe të procedurave, që ndiqen për heqjen, shtimin dhe ndryshimin e destinacionit të fondit kullosor”; VKM-në nr.888, datë 27.12.2022, “Për rastet e dhënies në përdorim dhe për ndryshimin e kategorisë së përdorimit , procedurat dhe dokumentacioni përkatës për ndryshimet e sipërfaqeve dhe pakësimin në volum nga fondi pyjor kombëtar apo zgjerimin e tyre”, VKM-në nr. 559 ,datë 29.7.2022 “Për përcaktimin e çmimeve dhe tarifave për dhënien në shfrytëzim /përdorim të fondit pyjor kombëtar për veprimtari ekonomike”, me propozim të Kryetarit të Bashkisë Himarë:

Bashkëlidhur ju dërgojmë:

- Projekt vendimin “Për dhënien e miratimit për dhënien në përdorim për një afat 3 (tre) vjeçar, nga fondi pyjor kullosor të një sipërfaqe prej 1 ha në ekonominë pyjore “fajeo”, ngastra nr.1, zk:2863 në favor të shoqërisë “En-Beton” për aktivitetin

“VENDOSJE KANTIERI DHE DEPOZITIM I MATERIALE INERTE SI PIKË TRANZITI”.

- Relacion: Mbi projekt vendimin “Për dhënien e miratimit për dhënien në përdorim për një afat 3 (tre) vjeçar, nga fondi pyjor kullosor të një sipërfaqe prej 1 ha në ekonominë pyjore “fajeo”, ngastra nr.1, zk:2863 në favor të shoqërisë “En-Beton” për aktivitetin “VENDOSJE KANTIERI DHE DEPOZITIM I MATERIALE INERTE SI PIKË TRANZITI”.

KRYETARI

Vangjel Tavo

NË MUNGESË DHE ME URDHËR

ZËVENDËSKRYETARI

Erifili Berberi





REPUBLIKA E SHQIPËRISË
BASHKIA HIMARË
KRYETARI

Nr. 2788/10 prot.

Himarë, më 03/06.2026

PROJEKT VENDIM

Nr. 36 , Datë 03/06/2026

PËR

“DHËNIEN E MIRATIMIT PËR DHËNIEN NË PËRDORIM PËR NJË AFAT 3 (TRE) VJEÇAR, NGA FONDI PYJOR KULLOSOR TË NJË SIPËRFAQE PREJ 1 HA NË EKONOMINË PYJORE “FAJEO”, NGA STRA NR.1, ZK:2863 NË FAVOR TË SHOQËRISË “EN-BETON” SH.P.K.

AKTIVITETI:

“VENDOSJE KANTIERI DHE DEPOZITIM I MATERIALE INERTE SI PIKË TRANZITI”

Bazuar në ligjin nr. 139/2015 “Për vetëqeverisjen vendore”, neni 9, pika 1.2; neni 27, pika 5 dhe neni 54; VKM-në nr. 433, datë 08.06.2016, i ndryshuar “Për transferimin në pronësi të bashkive të pyjeve dhe kullotave publike, sipas listës së inventarit, dhe aktualisht në administrim të Ministrisë së Mjedisit e të ish- komunave/bashkive”, ligjin nr.57/2020, “Për Pyjet”, neni 5; VKM-në nr. 592, datë 09.10.2018 “Për disa ndryshime në VKM nr.1354, date 10.10.2008 “Për përcaktimin e rregullave dhe të procedurave, që ndiqen për heqjen, shtimin dhe ndryshimin e destinacionit të fondit kullor”; VKM-në nr.888, datë 27.12.2022, “Për rastet e dhënies në përdorim dhe për ndryshimin e kategorisë së përdorimit , procedurat dhe dokumentacioni përkatës për ndryshimet e sipërfaqeve dhe pakësimin në volum nga fondi pyjor kombëtar apo zgjerimin e tyre”, VKM-në nr. 559 ,datë 29.7.2022 “Për përcaktimin e çmimeve dhe tarifave për dhënie në shfrytëzim /përdorim të fondit pyjor kombëtar për veprimtari ekonomike”, si dhe në referim të relacionit të paraqitur nga Drejtoria Juridike, me propozim të Kryetarit të Bashkisë Himarë:

VENDOSI:

1. Dhënie e miratimit për dhënie në përdorim për një afat 3 (tre) vjeçar, nga fondi pyjor kullor të një sipërfaqe prej 1 ha në ekonominë pyjore “fajeo”, nga str. nr.1, zk:2863 në favor të shoqërisë “En-Beton” për aktivitetin “VENDOSJE KANTIERI DHE DEPOZITIM I MATERIALE INERTE SI PIKË TRANZITI”.

2. Ngarkohet Kryetari i Bashkisë Himarë dhe administrata, për përgatitjen dhe nënshkrimin e kontratës “Për dhënie në përdorim për një afat 3 (tre) vjeçar, nga fondi pyjor kullosor të një sipërfaqe prej 1 ha në ekonominë pyjore “fajeo”, ngastra nr.1, zk:2863 në favor të shoqërisë “En-Beton” për aktivitetin “VENDOSJE KANTIERI DHE DEPOZITIM I MATERIALE INERTE SI PIKË TRANZITI”.
3. Ky Vendim hyn në fuqi 10 ditë pas shpalljes publike, bazuar në ligjin nr. 139/2015 “Për vetëqeverisjen vendore”, nëni 55 pika 6.

KRYETARI

Vagjel Tavo

NË MUNGESË DHE ME URDHËR

ZËVENDËSKRYETARI

Erifili Berberi





REPUBLIKA E SHQIPËRISË
BASHKIA HIMARË
DREJTORIA JURIDIKE

Nr. 2788 / prot.
11

Himarë, më 03.06. 2026

RELACION:

MBI PROJEKT VENDIMIN “DHËNIEN E MIRATIMIT PËR DHËNIEN NË PËRDORIM PËR NJË AFAT 3 (TRE) VJEÇAR, NGA FONDI PYJOR KULLOSOR TË NJË SIPËRFAQE PREJ 1 HA NË EKONOMINË PYJORE “FAJEO”, NGA STRA NR.1, ZK:2863 NË FAVOR TË SHOQËRISË “EN-BETON” SH.P.K.

AKTIVITETI:

“VENDOSJE KANTIERI DHE DEPOZITIM I MATERIALE INERTE SI PIKË TRANZITI”

Të nderuar Këshilltarë,

Projekt-vendimi që po ju paraqesim vjen pas shqyrtimit të kërkesës së paraqitur nga shoqëria “EN-BETON”, e cila ka shprehur interes për marrjen në përdorim të një sipërfaqeje prej 1 ha nga fondi pyjor kullosor në administrim të Bashkisë Himarë, me qëllim zhvillimin e aktivitetit “Vendosje kantieri dhe depozitim i materialeve inerte si pikë tranziti”.

Pas verifikimeve të kryera në terren nga strukturat përgjegjëse të Bashkisë Himarë, është konstatuar se sipërfaqja objekt kërkesë ndodhet në Ekonominë Pyjore “Fajeo”, Ngastra nr.1, ZK 2863 dhe paraqet kushte të përshtatshme për ushtrimin e aktivitetit të kërkuar, pa cenuar interesat publike, fondin pyjor përreth apo ekuilibrat mjedisorë të zonës.

Në vijim të procedurave administrative dhe tekniko-ligjore, si dhe bazuar në raportin tekniko-ekonomik të hartuar nga Drejtoria përgjegjëse, ju paraqitet për shqyrtim dhe miratim ky projekt-vendim.

I. Baza Ligjore

Ky relacion mbështetet në legjislacionin në fuqi, konkretisht:

- Ligjin nr. 139/2015, datë 17.12.2015 “Për vetëqeverisjen vendore”, neni 9, pika 1.2; neni 27, pika 5 dhe neni 54;
- VKM nr. 433, datë 08.06.2016, i ndryshuar, “Për transferimin në pronësi të bashkive të pyjeve dhe kullotave publike”;
- Ligjin nr. 57/2020, datë 30.04.2020 “Për Pyjet”, neni 5;
- VKM nr. 592, datë 09.10.2018, “Për disa ndryshime në VKM nr.1354, datë 10.10.2008”;
- VKM nr. 888, datë 27.12.2022, “Për rastet e dhënies në përdorim dhe për ndryshimin e kategorisë së përdorimit, procedurat dhe dokumentacionin përkatës...”;
- VKM nr. 559, datë 29.07.2022, “Për përcaktimin e çmimeve dhe tarifave për dhënien në shfrytëzim/përdorim të fondit pyjor kombëtar për veprimtari ekonomike”.

II. Qëllimi i Projekt-Vendimit

Projekt-vendimi synon dhënien e miratimit për përdorimin e një sipërfaqeje prej 1 ha nga fondi pyjor kullor në Ekonominë Pyjore “Fajeo”, Ngastra nr.1, ZK 2863, në favor të shoqërisë “EN-BETON”, për një periudhë 3 (tre) vjeçare.

Qëllimi i përdorimit të sipërfaqes është:

- Vendosja e kantierit të punimeve;
- Depozitimi i përkohshëm i materialeve inerte;
- Funkionimi si pikë tranziti dhe mbështetje logjistike për aktivitetet ekonomike të subjektit.

III. Përshkrimi i Zonës dhe Aktivitetit

Sipërfaqja objekt kërkesë është pjesë e fondit pyjor kullor në administrim të Bashkisë Himarë dhe ndodhet në Ekonominë Pyjore “Fajeo”, Ngastra nr.1, ZK 2863.

Aktiviteti i propozuar nga shoqëria “EN-BETON” konsiston në përdorimin e përkohshëm të sipërfaqes për vendosje kantieri dhe depozitimin e materialeve inerte si pikë tranziti, në funksion të veprimtarisë së saj ekonomike.

Nga vlerësimi teknik rezulton se përdorimi i kësaj sipërfaqeje nuk cenon funksionin kryesor të fondit pyjor, nuk prek zona të mbrojtura dhe nuk bie në kundërshtim me dokumentet e planifikimit vendor apo projektet publike të miratuara.

Shoqëria “EN-BETON” ka paraqitur dokumentacionin e nevojshëm sipas kërkesave ligjore dhe është angazhuar për respektimin e kushteve mjedisore dhe të detyrimeve që rrjedhin nga kontrata e përdorimit.

IV. Argumentimi dhe Përfitimet

Miratimi i këtij projekti sjell përfitime konkrete për Bashkinë Himarë, ndër të cilat:

- Mbështetjen e investimeve private dhe zhvillimit ekonomik lokal;
- Krijimin e kushteve të nevojshme logjistike për realizimin e aktiviteteve ekonomike;
- Gjenerimin e të ardhurave për Bashkinë Himarë nga përdorimi i pasurisë publike;
- Përdorimin racional dhe të kontrolluar të fondit pyjor kullosor;
- Nxitjen e punësimit dhe zhvillimit ekonomik në territorin e Bashkisë Himarë.

V. Përfundime dhe Propozim

Duke u bazuar në kërkesën e paraqitur nga shoqëria “EN-BETON”, dokumentacionin teknik dhe ligjor të administruar, si dhe kuadrin ligjor në fuqi, Bashkia Himarë propozon miratimin e dhënies në përdorim për një afat 3 (tre) vjeçar të një sipërfaqeje prej 1 ha nga fondi pyjor kullosor në Ekonominë Pyjore “Fajeo”, Ngastra nr.1, ZK 2863.

Nga verifikimi i dokumentacionit rezulton se sipërfaqja objekt kërkesë është pjesë e fondit pyjor kullosor në administrim të Bashkisë Himarë dhe përdorimi i saj nuk cenon interesin publik, projekte zhvillimore apo përdorime të tjera të miratuara më parë.

Dhënia në përdorim e kësaj sipërfaqeje vlerësohet në funksion të:

- përdorimit racional dhe ekonomik të fondit pyjor kullosor;
- zhvillimit të aktivitetit ekonomik të subjektit përfitues;
- mbështetjes së investimeve private;
- administrimit efektiv të pasurive natyrore në pronësi të Bashkisë Himarë.

Për sa më sipër, Këshilli Bashkiak Himarë ftohet të shqyrtojë dhe miratojë projekt-vendimin përkatës.

Bashkëlidhur këtij relacioni:

1. Kopje e hartës topografike me konturet e sipërfaqes objekt kërkesë;

2. Raporti tekniko-ekonomik i vlerësimit të sipërfaqes;
3. Kërkesa e shoqërisë “EN-BETON” për dhënie në përdorim të sipërfaqes.

DREJTORIA JURIDIKE
DREJTORI
Ardit Muhametaj





REPUBLIKA E SHQIPËRISË

BASHKIA HIMARË

DREJTORIA E BUJQËSISË, PYJEVE, KULLOTAVE DHE I UJITJES

Nr. 2788 / prot. 15

Himarë, më 03.06. 2026

KRYETARI I BASHKISË

Vangjel Tavo

ME DELEGIM DHE ME URDHËR

ZËVENDËSKRYETARI

Erifili Berberi

RAPORT

MBI STUDIMIN TEKNIKO - EKONOMIK PËR DHËNIE NË PËRDORIM/HEQJE
NGA FONDI PYJOR TË SIPËRFAQEVE PYJORE OSE KULLOSORE NË
PRONËSI PUBLIKE TË BASHKISË HIMARË.

Në përgjigje të kërkesës nr. 2788 / 1 prot., datë 16.04.2026, të Shoqërisë “ EN ÷ BETON Sh.p.k” për një sipërfaqe prej 1 ha, në ngastrën nr. 1, Ekonomia Kullosore “Fajeo”, bazuar në Vendimin e Këshillit të Ministrave nr. 559, datë 29.07.2022, “Për përcaktimin e tarifave për dhënien në shfrytëzim/përdorim të fondit pyjor kombëtar, për veprimtari ekonomike,”, Udhëzimin nr. 1, datë 9.6.2016 “Për rregullat, procedurat e kërimit, të shqyrtimit e të miratimit të kërkesave për dhënie në përdorim të fondit pyjor dhe kullosor publik”, si dhe urdhërit nr. 241 datë 06.05.2026 të kryetarit të bashkisë, “Për ngritjen e grupit të punës mbi studimin e raportit tekniko - ekonomik të kërkesës nr.2788/ 1 për dhënie në përdorim/heqje nga fondi pyjor të sipërfaqes prej 1 ha, në ngastrën nr.1 të ekonomisë kullosore “Fajeo”, Shoqërisë “En - Beton” shpk, për vendosjen e kantierit dhe depozitimin e materialeve të ndryshme (si pikë tranziti), sipërfaqe në pronësi dhe administrim të Bashkisë Himarë” sipas V.K.M^{sh} nr.433, datë 08.06.2016 “Për kriteret dhe rregullat e shfrytëzimit të pyjeve dhe shitjes së materialit drusor e të prodhimeve të tjera pyjore e jopyjore”.

Mbështetur në planin e rievimit bashkelidhur raportit ku do të zhvillohet aktiviteti dhe në të dhënat e regjistrit kadastral dhe hartave pyjore dhe/kullosore rezulton se sipërfaqja e kërkuar prej 1 ha (nje) ndodhet në zonën kadastrale nr. 2863 ekonomia kullosore “Fajeo” parcela nr. 1 dhe është në pronësi / administrim të Bashkisë Himarë bazuar ne V.K.M 433 date 08.06.2016 shtojca 57 .

Përshkrimi parcelar i sipërfaqes së objektit studimit dhe kategoria e përdorimit të saj pasqyrohen në aneksin nr. 1 dhe nr. 2 të këtij raporti.

Nga verifikimi në terren rrezulton kjo gjendje : (sipas tabelave përkatëse)

Ndërhyrjet e propozuara që pasqyrohen në dokumentacionin e paraqitur nga Shoqëria "EN - BETON" sh.p.k nuk ndryshojnë kategorinë e përdorimit dhe jepen në përdorim për një afat 3 (tre) vjeçar të sipërfaqes prej 1 ha për vendosjen e kantierit.

Procedurat që ndiqen për dhënien në përdorim nga fondi pyjor dhe kullësor publik janë të mbështetura në V.K.M^{të} nr. 1353, datë 10.10.2008, të ndryshuar "Për rregullat për paraqitjen e kërkesës, mbajtjen dhe plotësimin e dokumentacionit teknik, kriteret dhe procedurat e zvogëlimit të sipërfaqes dhe të vëllimit të fondit pyjor", në VKM^{në} nr. 1374, datë 10.10.2008, të ndryshuar "Për rregullat dhe procedurat e kërimit, të shqyrtimit e të miratimit të kërkesave për dhënie në përdorim të fondit pyjor dhe kullësor publik".

Pas miratimit të raportit tekniko - ekonomik dhe aktiviteteve të tjera normative si më sipër, shoqëria kryen aktivitetin për sipërfaqen e shpallur, vetëm pas lidhjes së kontratës me Bashkinë Himarë, dhe likuidimin e tarifës përkatëse siç është përcaktuar në këtë raport dhe në kontratën përkatëse.

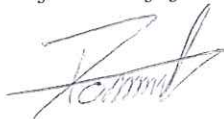
Tarifat e dhënies në përdorim / heqjes nga fondi pyjor kullësor bazohen në Vendimin e Këshillit të Ministrave nr. 559, datë 29.07.2022, "Për përcaktimin e tarifave për dhënien në shfrytëzim / përdorim të fondit pyjor kombëtar, për veprimtari ekonomike, si dhe për prodhimet drusore dhe jodrusore", bazohen në afatin kohor sipas grafikut të punimeve të miratuar nga institucioni përkatës në kategorinë e përdorimit.

Shuma në lek/vit/ha konsiston në :

Vlerën e përdorimit lekë/vit për 1 ha * 100.000 lekë/ha/vit = 100.000 lekë				
Trungishte	_____ ha	x	_____ lekë/ha/vit	= _____ lekë
Cungishte	_____ ha	x	_____ lekë/ha/vit	= _____ lekë
Shkurre	_____ ha	x	_____ lekë/ha/vit	= _____ lekë
Inproduktive etj	1 ha	x	100.000 lekë/ha/vit	= 100.000 leke
Vlera e përdorimit për rrugë në km = 0 lekë				
Trungishte	_____ km	x	_____ lekë/km/vit	= _____ lekë
Cungishte	_____ km	x	_____ lekë/km/vit	= _____ lekë
Shkurre	_____ km	x	_____ lekë/km/vit	= _____ lekë
Inproduktive etj	_____ km	x	_____ lekë/km/vit	= _____ lekë

PËRPILUESIT E RAPORTIT TEKNIKO - EKONOMIK

z.Arjan Panajojoti



Ing. Ilia Dhimojani



Ervis Halilaj



Mina Prifti



REPUBLIKA E SHQIPËRISE
BASHKIA HIMARË
DREJTORIA E BUIQËSISË, PYJEVE, KULLOTAVE DHE I UJTJES

Bashkia Himarë

PASQYRA E PËRSHKRIMIT PARCELAR SIPAS REGJISTRIT KADASTRAL

ID e Pronës	EKONOMIA	Parcela	Përbërje e Grumbullit	Funksioni	Forma e Qeverisjes	Të dhëna të grumbullit pyjor							Fugia Lëndore	
						KL/M	K.D	D.m	Lart. Mesat.	Filizëria	Nën Pylli	Katet	Për ha DZ	Total
VL0600005	FAJEO	1	Improduktive											
	TOTALI													

PASQYRA E PËRSHKRIMIT PARCELAR SIPAS VERIFIKIMIT NË TERREN

ID e Pronës	EKONOMIA	Parcela	Përbërje e Grumbullit	Funksioni	Forma e Qeverisjes	Të dhëna të grumbullit pyjor							Fugia Lëndore	
						KL/M	K.D	D.m	Lart. Mesat.	Filizëria	Nën Pylli	Katet	Për ha DZ	Total
VL0600005	FAJEO	1	Improduktive											
	TOTALI													

[Handwritten signatures]

Bashkia Himarë

TABELA PËRMBLEDDHËSE E VLERËSIMIT FINANCIAR


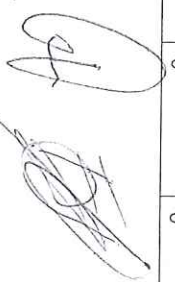
Përdorimi i Territorit	Sipha	Bashkia	Volumi m ³ sipas asortimenteve	Vlera		Gjatesia Perd.km	Tarifa dhënie ne perdorim lek/km/vit			Shuma II	Totali I + II leke
				Lekë/m3	Shuma I		1	2 deri 5	6 deri10		
0	1	Himare	3	4	5	6	7	8	9	10	11
Trungishte											
Cungishte											
Shkurre											
Kullota											
Sip me bimesi pyjore + djerr											
Inprodukti ve	1.0 ha							100.000			100.000
Bime mjek/med											
Gjuetia											
Invest realizuar											
TOTALI	1.0 ha										100.000

Bashkia Himare

LISTA E NGASTRAVE DHE NNGASTRAVE TË FONDIT PYJOR DHE KULLOSOR PUBLIK QË HIQEN/JEPEN NË
PËRDORIM SHOQËRISË EN - BETON SH.P.K

Formulari 5

Nr	ID e Pronës	Ekonomia Pjlore/Kullosor	Ng/n/ngast	Sipërfaqja që hqet nga fondi pyjor, kullosor ha	Sipërfaqja që jepet në përdorim nga fondi pyjor/kullosor	Gjatësia në përdorim km		
						Rrugë	Linjë	Tubacion/kanal
1	2	3	4	5	6	7	8	9
1	VL0400001	FAJEO	1		1.0 Ha	0, Km		
2								
3								
4								
5								
6								
7								
8								
				0		0	0	0



REPUBLIKA E SHQIPËRISE
BASHKIA HIMARË
SEKTORI I SEKRETARISË DHE I ARKIVIT
ZYRA E SEKRETARISË

KARTELË SHOQËRUESE E PRAKTIKËS

Dërgues: Shoqëria "En-Beton" shpk

Nr. prot.

Data 15.04.2026

Shkurtimi i lëndës: Kërkesë për Lidhje Kontrate

Për trajtim nga :	<u>dr. e bujqësisë ; dr. juridike</u>
Struktura të tjera te ngarkuara	
Me porosi :	

Afati : Normal {7 ditë} / Prioritet {3 ditë} / Urgjent {brenda ditës} / Pa afat /Për dijani / Tjetër: ditë /

Data 16.04.2026 Nr. prot. 2788/1 KRYETARI I BASHKISË: Vangjel Tavo ME URDHËR
Marrë në dorëzim më: 20.04.2026 Nënshkrimi: [Signature]

I kalon per trajtim drejtorisë: në bujqësi Datë 20.04.2026

Me porosi :
Nënshkrimi: [Signature]

I kalon per trajtim sektorit: drejtore juridike Datë: 20.04.2026

Me porosinë :
Nënshkrimi:

Trajtimi i materialit përfunduar me : Specialisti

Trajtimi i materialit përfunduar me : Përgjegjësi i sektorit

Trajtimi i materialit përfunduar me : Drejtori

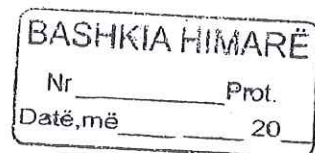
EN – BETON

NUIS : M66614214I

Adresa : Palasë, Himarë – Vlorë

Zona Kadastrale 2863

Tel: 00355 692050134



Nr. _____ Prot

Vlore më 15.04.2026

Lënda : Kërkesë për lidhje kontratë qiraje sipas kontratës së qirasë nr. 1068/1 Prot. Datë 31.03.2023 më objekt: "Për dhënie në shfrytëzim të sipërfaqeve pronë publike pyjore/kullosore"

Drejtuar : Bashkisë Himarë

Drejtoria e Menaxhimit dhe Mbrojtjes së Tokës, Pyjeve dhe Kullotave

Adresa : Bashkia Himarë, Spile – Himarë

Të nderuar,

Shoqëria EN - BETON e regjistruar ne QKB me NUIS – M66614214I , zhvillon aktivitetin e saj në zonën e Palasës me një Fabrikë për Prodhimin e Betonit, në zonën kadastrale nr 2863, nr pasurie 30/260.

Për arsye se Kontrata e Qerasë në fuqi të kësaj sipërfaqeje , me Nr 1068/1 Prot. Datë 31.03.2023, përfundon ne dt 03.04.2026 , ju parashtröjmë këtë kërkesë

për lidhje kontrate qeraje ndërmjet Bashkisë Himarë dhe shoqërisë EN - BETON, për sipërfaqen 10.000 m2 (harta bashkëngjitur) duke filluar nga data e mbarimit të kontratës aktuale deri në një afat 10 vjecar.

Shoqëria jonë mbetet e hapur për diskutimin në rast se Autoriteti Kontraktues Bashkia Himarë dëshiron të rishikojë kushtet kontraktuale sic parashikohen në kontratë, ne funksion të një zgjidhjeje te kënaqshme për palët, në përputhje me kuadrin ligjor në fuqi dhe interesat respektive.

Kjo kërkesë synon ruajtjen e vijimësisë së aktivitetit ekonomik të EN - BETON , si edhe bashkëpunimin me Bashkinë Himarë.

Në pritje të shqyrtimit të kërkesës sonë për lidhjen e kontratës , mbetemi në dispozicion për cdo sqarim apo dokumentacion shtesë që do të kërkohet.

Me respekt ,

EN – BETON

Administrator

Pandeli Veshaj



Pandeli Veshaj
[Signature]

PLAN RILEVIMI PËR PUNIME KADASTRALE

POROSITËS: "EN-BETON"

DATE: 14/04/2026

QËLLIMI: KËRKESË PËR QIRA

VENDNDODHJA: PALASË

BASHKIA: HIMARË

DAVSHKIZVASHK: VLORË

ZONA KADASTRALE: 2863

NUMRI I PASURISË: 29/71

INDEX HARTE: K-34-136-(116-C)

TË DHËNAT E PASURISË

LLOJI PASURISË: KULLOTË

SIPËRFAQE E KËRKUAR PËR QIRA = 10000 m²

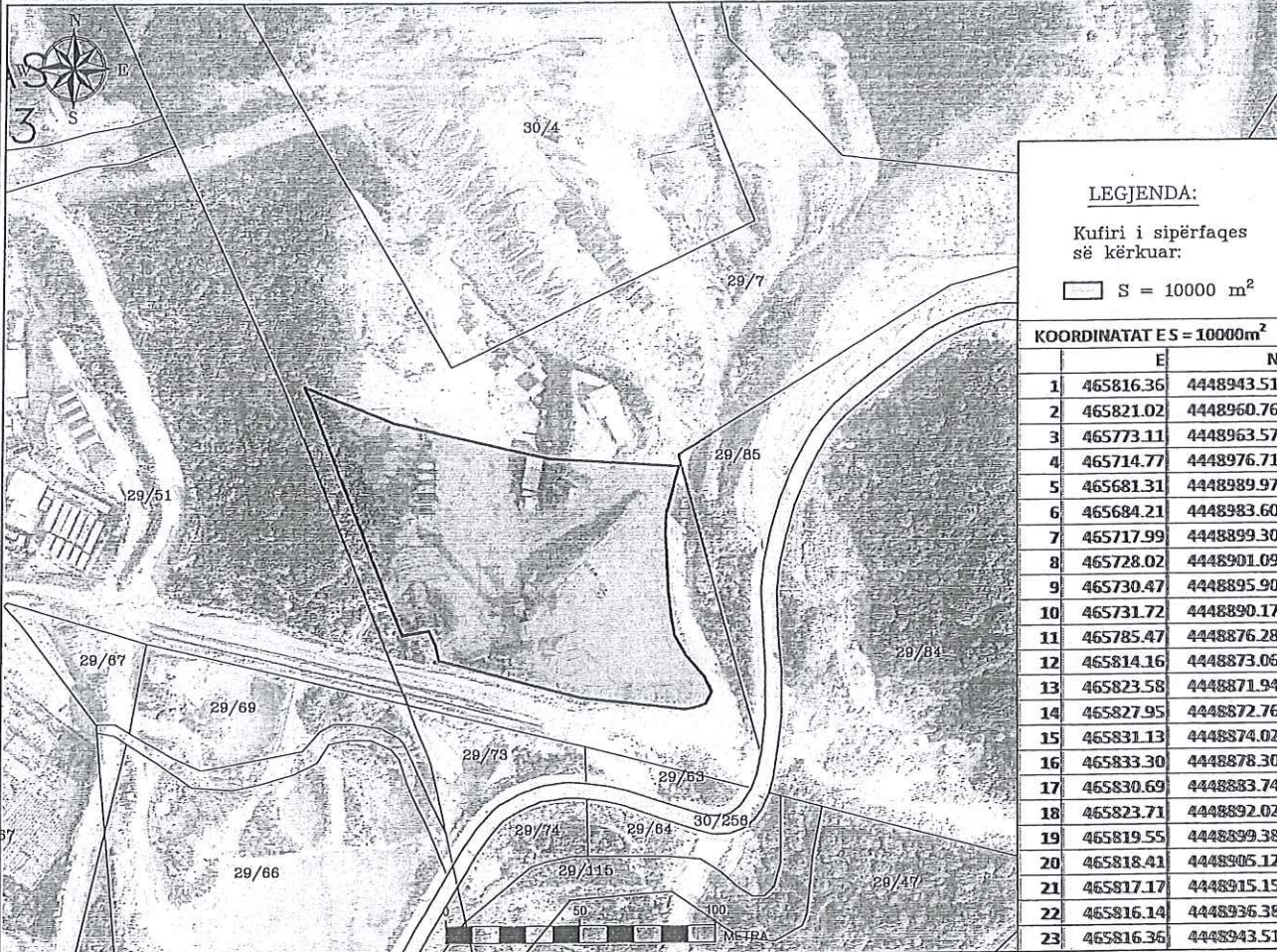
SIPËRFAQE E GJURMËS SË NDËRTIMIT

NUMRI PEMËVE

E = 465592.00
N = 4449127.00

KORNIZA REFERUESE GJEODEZIKE SHQIPTARE

E = 467959.78
N = 4449127.00



LEGJENDA:

Kufiri i sipërfaqes së kërkuar:

□ S = 10000 m²

KOORDINATAT E S = 10000m²

	E	N
1	465816.36	4448943.51
2	465821.02	4448960.76
3	465773.11	4448963.57
4	465714.77	4448976.71
5	465681.31	4448989.97
6	465684.21	4448983.60
7	465717.99	4448899.30
8	465728.02	4448901.09
9	465730.47	4448895.90
10	465731.72	4448890.17
11	465785.47	4448876.28
12	465814.16	4448873.06
13	465823.58	4448871.94
14	465827.95	4448872.76
15	465831.13	4448874.02
16	465833.30	4448878.30
17	465830.69	4448883.74
18	465823.71	4448892.02
19	465819.55	4448899.38
20	465818.41	4448905.12
21	465817.17	4448915.15
22	465816.14	4448936.38
23	465816.36	4448943.51

E = 465592.00
N = 4448780.00

SHKALLA: 1/2500

E = 467959.78
N = 4448780.00

Nr.	ORIENTIMI	PËRDORIMI	TIPI KUFIRIT	KUFITAR	ID/NIPT	SHËNIME
1	Veri					
2	Jug					
3	Lindje					
4	Perëndim					

REALIZOI PER SUBJEKT PRIVAT

EMRI: Ing. DARVIN DAFA

LICENCA: NR. T.1532 DATE 29.10.2021

Darvin
NENSHKRIMI/VULA
Dafa

Digitally signed by
Darvin Dafa
Date: 2026.04.14
21:17:39 +02'00'

TEKNOLOGJIA E MATJEVE: O

Kode per teknologjine e matjeve : T-Teren ; Z-Zyre ; O-Ortofoto ; G-Gps ; S-Stacion Total ; D-Matje Distancash

PËRCAKTIMI I KUFIRIT : HK, P

Kode për përcaktimin e kufirit : P-Përfaqësues i pronarëve ; K-Kufitarët të Gjithë ; KP-Kufitarët Pjesërisht ; PB-Përfaqësues Bashkie ; HK-Harta Kadastrale ;

SHËNIME TË VEÇANTA:

PLANI I RILEVIMIT ËSHTË HARTUAR SIPAS POROSISË SË "EN-BETON" (NIPT: M666142141)
QËLLIMI I PLANIT TË RILEVIMIT ËSHTË KËRKESA PËR QIRAMARRJE.

PRONARI/BASHKEPRONARET-DEKLARIM MBI MARREDHENIET ME KUFITARET

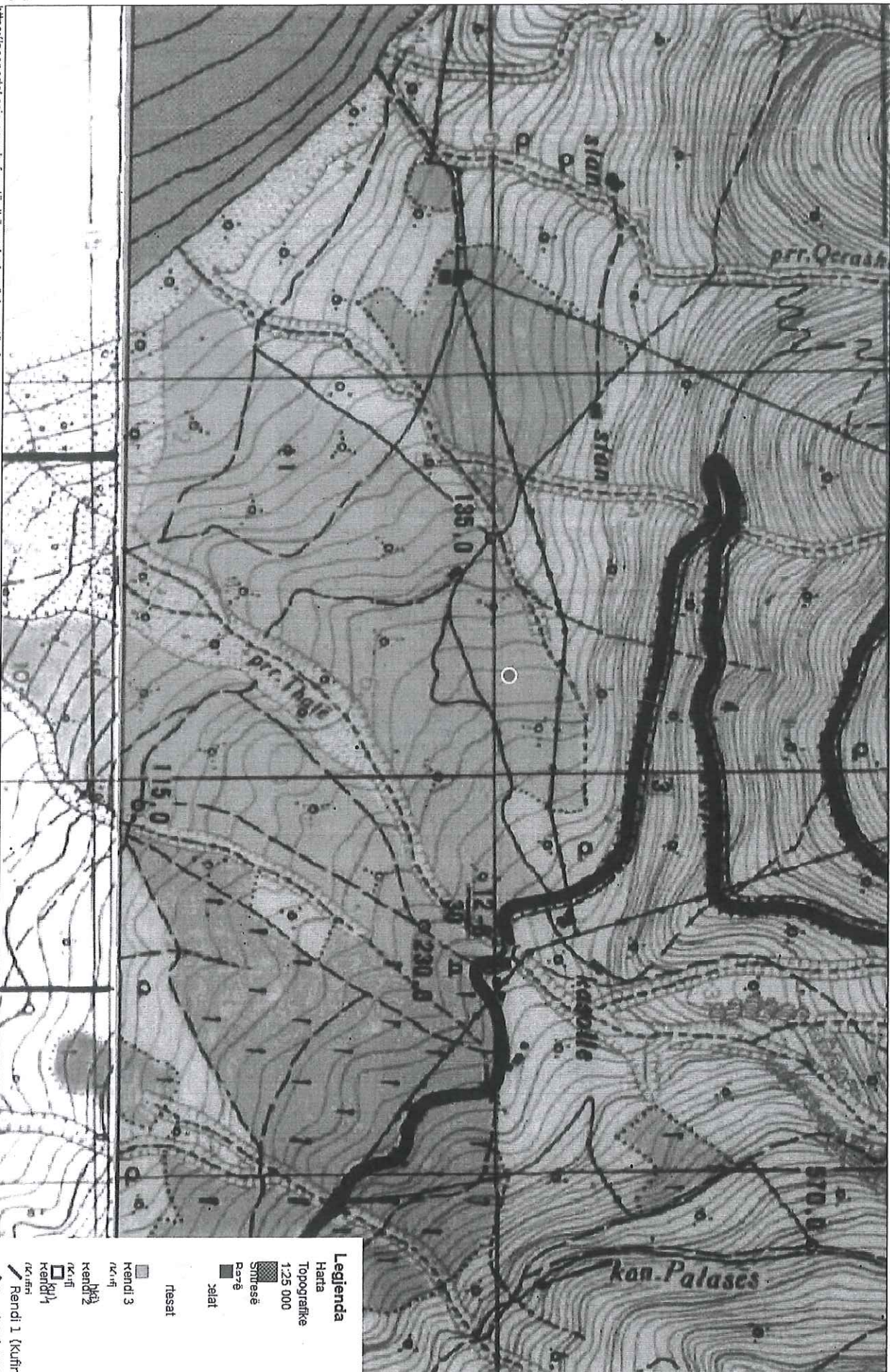
EMRI _____

NENSHKRIMI _____

Kode per teknologjine e matjeve dhe percaktimi kufirit : T-Teren ; Z-Zyre ; O-Ortofoto ; G-GPS ; S-Stacion Total ; D-Matje Distancash ; P-Perfaqesues i Pronareve ; K-Kufitarët të Gjithë ; KP-Kufitarët Pjesërisht ; PB- Perfaqesues Bashkie ; HK-Harta Kadastrale

Fajeo 1

<https://geoportal.asig.gov.al>
Data e Printimit: 13.05.2026.



<https://geoportal.asig.gov.al/orion> të dhëna gjeohapësimore të ofnuara nga autoritetet publike përgjegjëse. Përgjegjësi për saktësinë e të dhënave është e autoritetit publik që i ka krijuar ato.

0 200 400 800 m

Legjenda

- Harta Topografike
- 1:25 000
- Shtesë
- Parë
- shat
- rrësat
- Kendi 3
- /K/1/1
- Kendi 2
- /K/1/1
- Kendi 1
- /K/1/1
- Rendi 1 (Kufiri)
- /K/1/1

Sistemi koordinativ: KRGSJH
Projekimi: KRGSJH

REPUBLIKA E SHQIPËRISË
AGJENCIA SHTETËRORE E KADASTRËS

KARTELA E PASURISË SË PALUAJTSHME

Kodi Unik 2853001236
(Nga ____ , Në ____)

A - TË DHËNAT E PASURISË

Zona Kadastrale Nr. 2863 , Lloji i Pasurisë: KULLOTE , Nr. i Pasurisë: 297 , Sipërfaqja Totale
217375 m²,
(Nga të Cilat Tërfaq 0 m²; Ndërtese 0 m²)

Indeksi i Hartës Kadastrale K-34-136-(116-C), Numri i Pemëve: 0,
Adresa e Pasurisë: Bashkia ____ , Rruga ____ , Ndërtesa Nr. ____ , SH/K -1 , Apartamenti Nr. ____
Vlera e Pasurisë:
Filjestare ____ Leke (Akti Nr. ____ , Dt ____) , Rivlerësim ____ (Akti Nr. ____ , Dt ____)

B - TË DHËNAT E TITULLIT TË PRONËSISË

Pronari: SHTET , Nr. Identifikim/NIPT ____ , Pjesa Takuese 0/100, Lloji i Pronësisë: I
Adresa e Pronarit: Bashkia ____ , Rruga ____ , Ndërtesa Nr. ____ , SH/K -1 , Apartamenti Nr. ____

Aktu i Fitimit të Pronësisë: Emërtimi ____ , Nr. ____ , Datë: ____

Regjistruar: Nr. LN.2021 , Datë: 08/01/2021

*Pjesëmarrës në Bashkëpronësi të Detyrueshme për Pasurinë Nr. ____ , me Kod Unik ____

B/1 - TË DHËNAT E REGJISTRIMIT PARAPRAK

Aktu Paraparak i Fitimit të Pronësisë: Emërtimi ____ , Nr. ____ , Datë: ____

Përsëkrimi i Objekti të Aktit: ____

Regjistruar: Nr. ____ , Datë: ____